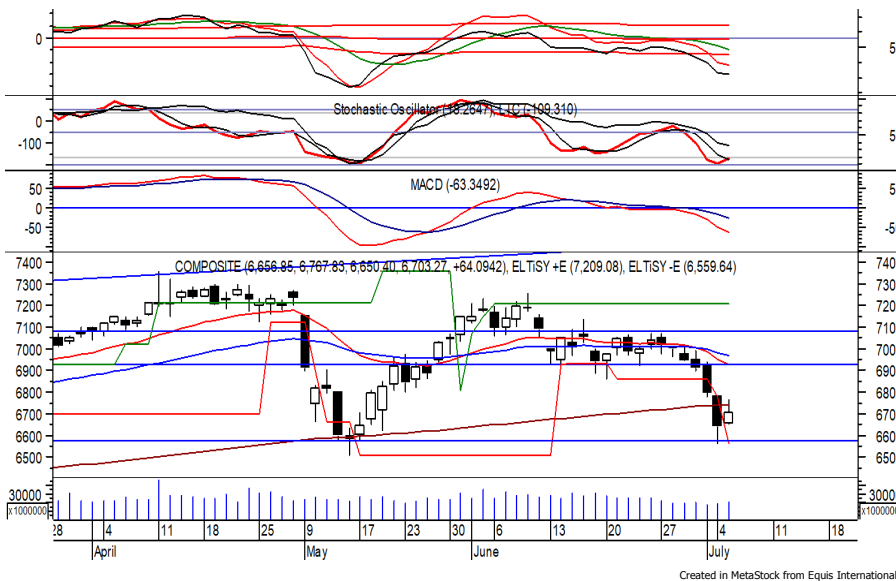


Indeks Harga Saham Gabungan (IHSG)

Range : 6,650 — 6,750



IHSG pada perdagangan kemarin ditutup menguat berada di level 6,703.

Indeks tampak sedang mencoba bertahan di atas support level 6,560, di mana berpeluang berlanjut menuju resistance level 6,750. Bullish crossover pada stochastic memberikan peluang penguatan. Namun jika indeks berbalik melemah dapat menuju support level 6,650. Hari ini diperkirakan indeks bergerak fluktuatif cenderung menguat terbatas.

Level	Support	Resistance
I	6,650	6,750
II	6,605	6,785
III	6,560	6,815

Top Active			Top Foreign Buy			Top Foreign Sell			Top Leading		
Code	Close	Freq	Code	Close	Value	Code	Close	Value	Code	IDX Pts	Chg (%)
GPSO	113	61,458	BBCA	7,250	37,861,568	BBRI	4,090	-312,016,186	BBCA	16.79	2.84
GOTO	334	31,125	AMRT	1,980	31,145,727	MDKA	4,050	-76,905,661	BMRI	11.77	3.38
BUMI	70	29,228	AVIA	865	27,720,542	ADRO	2,880	-62,610,639	BBRI	7.29	1.24
ASHA	200	27,758	INDF	6,925	23,339,062	ASII	6,325	-48,047,827	UNTR	5.59	5.47
ANTM	1,790	23,946	BUMI	70	18,181,723	INCO	5,450	-37,837,755	MDKA	4.99	4.38
BBRI	4,090	23,158	HRUM	1,500	15,136,836	ADMR	1,725	-33,026,560	Top Lagging		
BAPA	100	20,455	ESSA	745	12,951,547	TLKM	3,990	-30,833,511	Code	IDX Pts	Chg (%)
BIPI	124	20,258	AALI	9,750	12,346,278	TOWR	1,120	-29,568,828	GOTO	-19.88	-3.47
META	152	18,516	BBNI	7,750	12,128,467	AKRA	935	-19,930,539	ASII	-8.16	-2.69
ADMR	1,725	18,131	ACES	750	11,226,923	ANTM	1,790	-14,029,452	ARTO	-4.16	-5.35
									CPIN	-3.36	-3.46
									BRPT	-1.00	-2.07

PT. Bank Mandiri (Persero) Tbk.

(BMRI) β : 1.15

Price : 7,650 TP: 7,750-7,875



BMRI pada perdagangan kemarin ditutup menguat berada di level IDR 7,650.

Harga berpeluang melanjutkan penguatannya setelah belum mampu melewati MA 200, di mana berpeluang menuju resistance level IDR 7,750 hingga IDR 7,875.

Bullish crossover yang terjadi pada stochastic memberikan peluang adanya penguatan.

Rekomendasi : Buy on Weakness
Entry Level : 7,475-7,575
Take Profit : 7,750-7,875
Stop Loss : < 7,300

PT. Bank Central Asia Tbk. (BBCA) β : 0.90 Price : 7,250 TP: 7,450-7,500



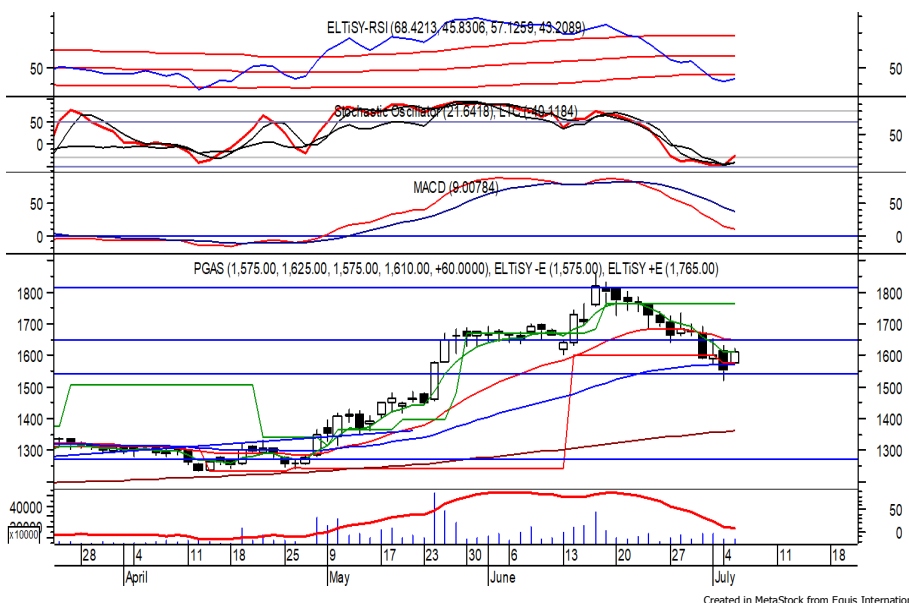
BBCA pada perdagangan sebelumnya ditutup menguat menguji resistance level di IDR 7,250.

Harga berpotensi melanjutkan penguatannya jika mampu melewati level tersebut, di mana berpotensi menuju resistance level IDR 7,450 hingga IDR 7,500.

Bullish crossover yang terjadi pada stochastic memberikan peluang adanya penguatan.

- Rekomendasi** : Buy on Breakout
- Entry Level** : 7,275-7,300
- Take Profit** : 7,450-7,500
- Stop Loss** : < 7,125/7,000

PT. Perusahaan Gas Negara Tbk. (PGAS) β : 1.39 Price : 1,610 TP: 1,650-1,670



PGAS ditutup menguat pada perdagangan kemarin berada di level IDR 1,610.

Harga tampak sedang mencoba bertahan di atas EMA 50, di mana berpotensi berlanjut menguat menuju resistance level IDR 1,650 hingga IDR 1,670.

Bullish crossover yang terjadi pada stochastic memberikan peluang penguatan. Kecuali harga berbalik melemah hingga di bawah IDR 1,550.

- Rekomendasi** : Buy on Weakness
- Entry Level** : 1,575-1,600
- Take Profit** : 1,650-1,670
- Stop Loss** : < 1,550

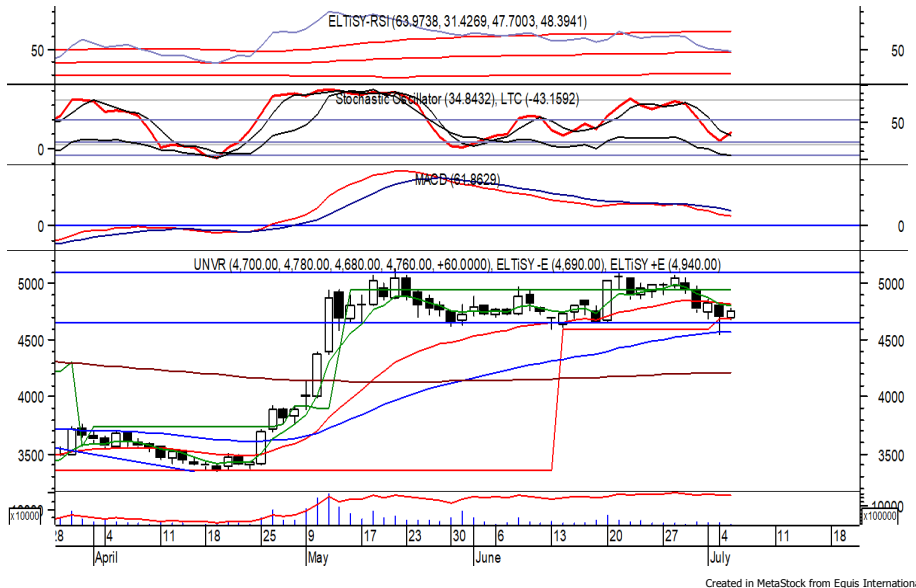


PT. Unilever Indonesia Tbk.

(UNVR) β : 0.48

Price : 4,760

TP: 4,820-4,860



UNVR ditutup menguat pada perdagangan kemarin berada di level IDR 4,760.

Harga tampak sedang mencoba bertahan di atas IDR 4,650, di mana berpeluang melanjutkan penguatannya menuju resistance level IDR 4,820 hingga IDR 4,860.

Bullish crossover yang terjadi pada stochastic memberikan peluang adanya penguatan.

Rekomendasi : Buy on Weakness
Entry Level : 4,650-4,700
Take Profit : 4,820-4,860
Stop Loss : < 4,600/4,570

PT. Merdeka Copper Gold Tbk.

(MDKA) β : 1.16

Price : 4,050

TP: 4,150-4,200



MDKA ditutup menguat pada perdagangan kemarin berada di level IDR 4,050.

Harga tampak sedang mengalami konsolidasi dan mencoba bertahan di atas MA 200, di mana berpeluang berlanjut menguat menuju resistance level IDR 4,150 hingga IDR 4,200.

Bullish crossover yang terjadi pada stochastic memberikan peluang adanya penguatan. Kecuali harga melemah hingga di bawah IDR 3,890.

Rekomendasi : Buy on Weakness
Entry Level : 3,940-4,000
Take Profit : 4,150-4,200
Stop Loss : < 3,890

Keterangan:

Speculative Buy : Harga menyentuh support, harga dapat saja meneruskan pelemahan, tetapi berpotensi rebound jika harga gagal break support.

Buy : Harga bergerak rebound meninggalkan support level.

Trading Buy : Harga masih berpotensi naik, tetapi sudah mendekati resistance level.

Sell : Harga telah mencapai resistance level.

Rekomendasi berdasarkan candlestick berlaku sampai 5 atau 8 hari ke depan (maksimal 10 hari), selebihnya dapat diartikan bahwa formasi candlestick gagal.

Retail Equity Sales Division

Brema Setyawan	Retail Equity Sales	brema.setyawan@megasekuritas.id	+62 21 7917 5599	62126
Dewi Suryani	Retail Equity Sales	dewi.suryani@megasekuritas.id	+62 21 7917 5599	62441
Ety Sulistyowati	Retail Equity Sales	ety.sulistyowati@megasekuritas.id	+62 21 7917 5599	62408
Fadel Muhammad Iqbal	Retail Equity Sales	fadel@megasekuritas.id	+62 21 7917 5599	62164
Syaifathir Muhamad	Retail Equity Sales	fathir@megasekuritas.id	+62 21 7917 5599	62179

Fixed Income Sales & Trading

Tel. +62 7917 5559-62 Fax. +62 21 7917 5965

Investment Banking

Tel. +62 21 7917 5599 Fax. +62 21 7919 3900

PT. Mega Capital Sekuritas
Menara Bank Mega Lt. 2
Jl. Kapt P. Tendean, Kav 12-14 A
Jakarta Selatan 12790

DISCLAIMER

This Document is for information only and for the use of the recipient. It is not to be reproduced or copied or made available to others. Under no circumstances is it to be considered as an offer to sell or solicitation to buy any security. Any recommendation contained in this report may not be suitable for all investors and strictly a personal view and should not be used as a sole judgment for investment. Moreover, although the information contained herein has been obtained from sources believed to be reliable, its accuracy, completeness and reliability cannot be guaranteed. All rights reserved by PT Mega Capital Sekuritas.